



FAKULTNÍ NEMOCNICE®
OLOMOUC



Lékařská
fakulta

Univerzita Palackého
v Olomouci



KOMPLEXNÍ
KARDIOVASKULÁRNÍ CENTRUM
FAKULTNÍ NEMOCNICE OLOMOUC

Vliv zavedení zákona č. 65/2017 Sb. na výskyt akutního infarktu myokardu v České republice

Miloš Táborský

TK MZČR 31.5.2018

Světový den bez tabáku

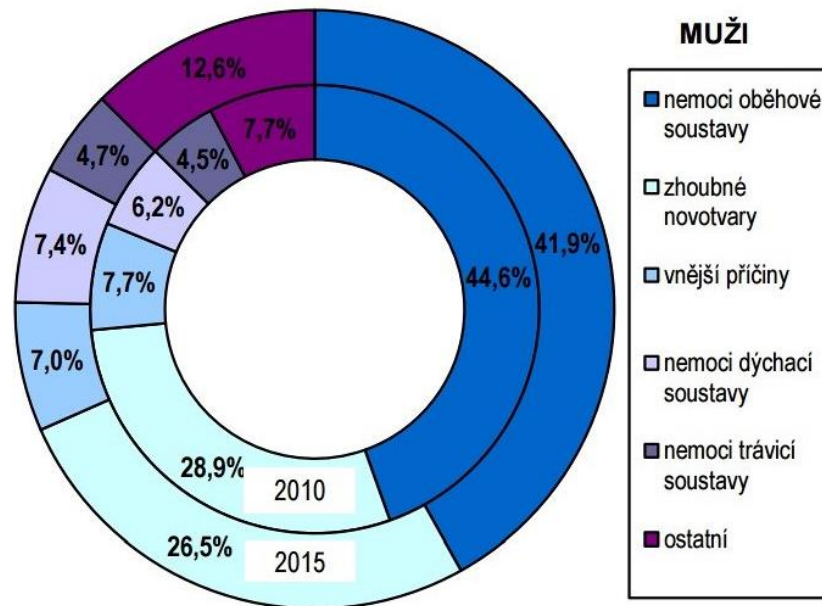
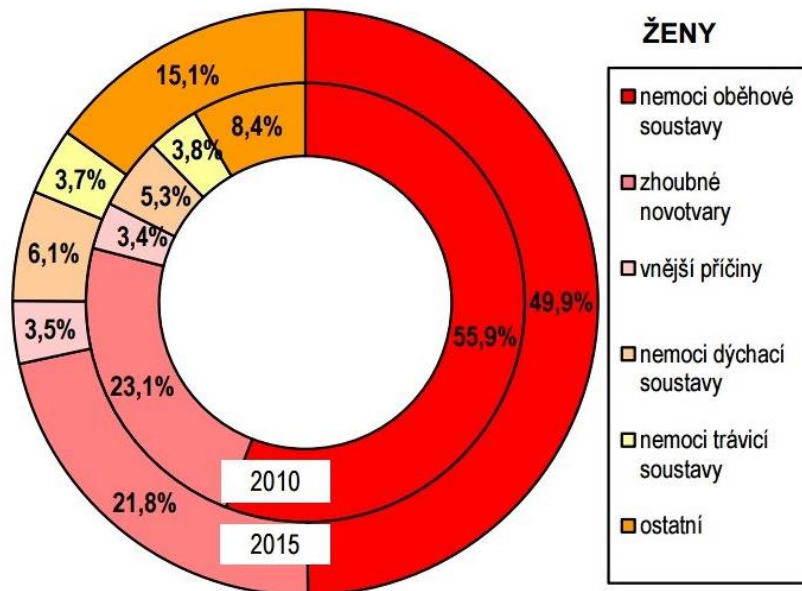


- Členské státy Světové zdravotnické organizace definovaly světový den bez tabáku v roce 1987
- Rezoluce WHA42.19 z roku 1988 schválila udělení Světového dne bez tabáku, který se koná každoročně 31. května
- 31 května 2006 vešel v platnost zákaz kouření v Ontariu a Québecu

Kardiovaskulární choroby stále nejčastější příčinou úmrtnosti V ČR

- Na prvním místě v příčinách úmrtnosti: Nemoci oběhové soustavy, to znamená ateroskleróza, vysoký krevní tlak a jejich akutní formy - infarkt myokardu.
- V roce 2015 byly příčinou 42 % úmrtí mužů a 50 % úmrtí žen, celkem zapříčinily téměř 51 tisíc případů
- **Každé páté úmrtí v ČR (20% všech úmrtí) je ovlivněno nemocemi z kouření cigaret**

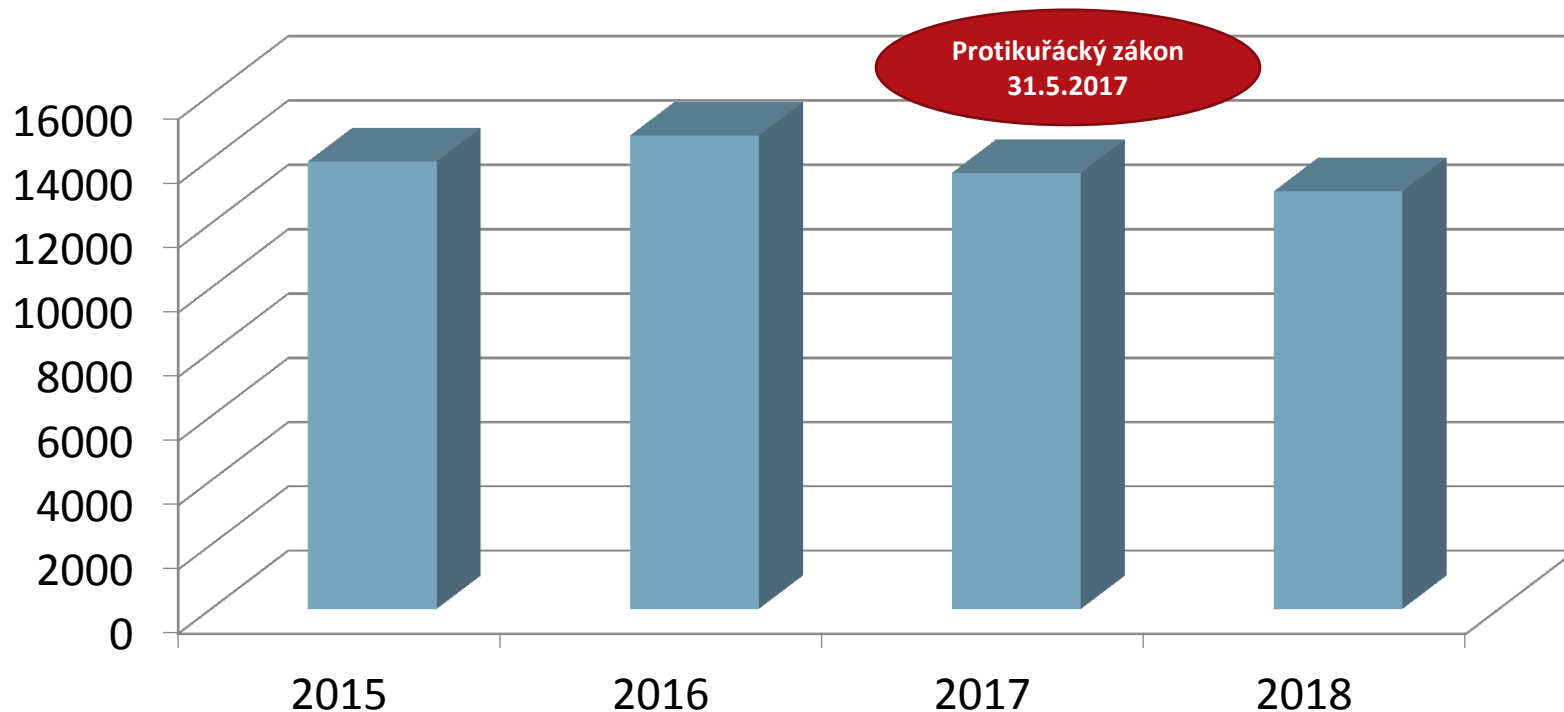
Data ÚZIS 2015



Kouření a akutní infarkt myokardu

- Podle průzkumu Eurobarometr v ČR kouří asi o **2.300.000 lidí**
- Kouří **26% populace nad 18 let**, zbytek jsou děti a mládíví do 18 let
- **Za rok se v ČR vykouří cca. 21 miliard cigaret**
- **Nekouření po IM je stále nejdůležitější modifikovatelný faktor → snížení rizika opakování a dalších komplikací o 50 % !!!**

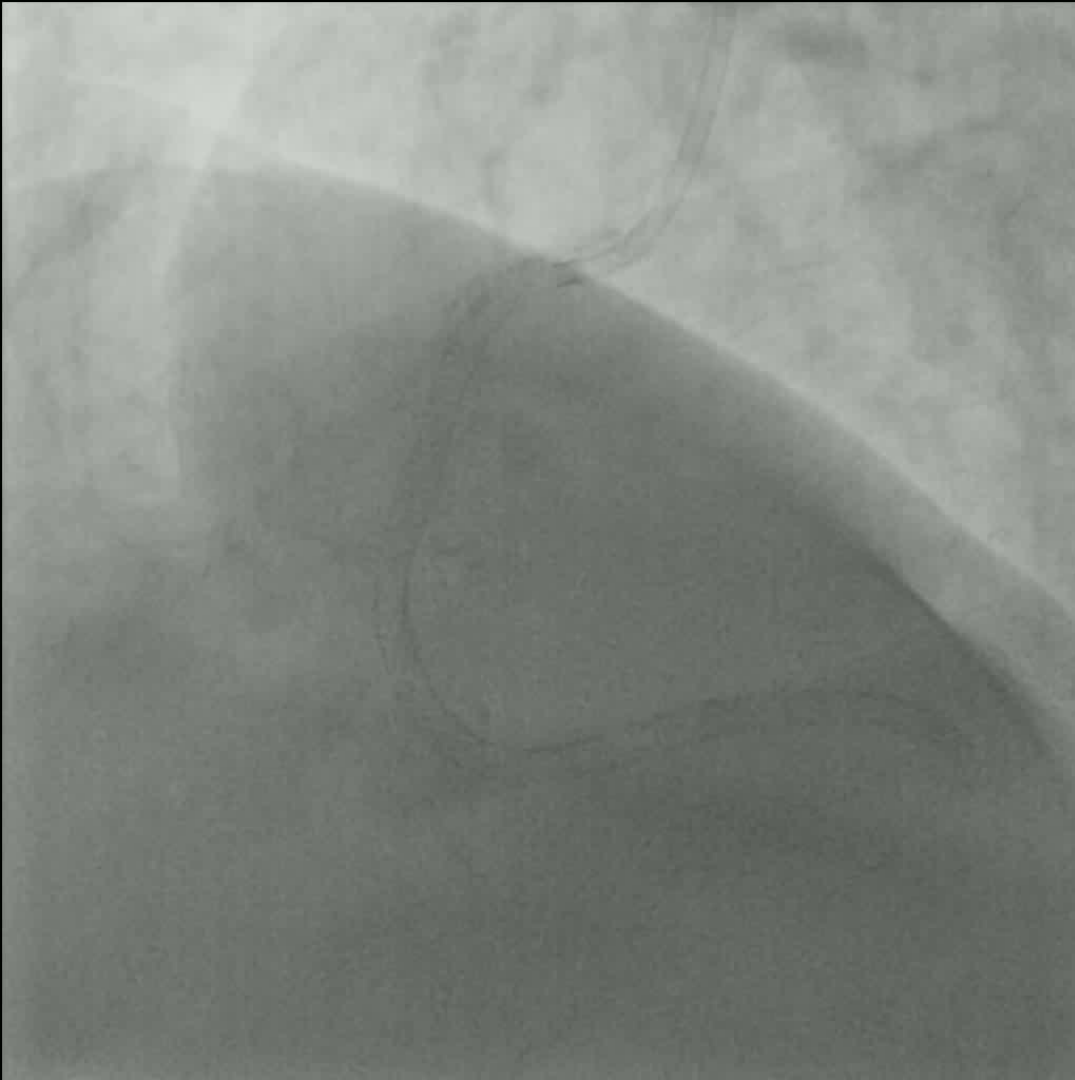
Vývoj PCI jako standardu léčby akutního infarktu myokardu



Zdroj: Registr intervenčních výkonů ČKS/MZČR



Co kouření může udělat se srdečními cévami u mladšího muže, byť sportovce, ale kuřáka



Stav po katetrizační
intervenci (PCI) na pravé
věnčité tepně

Projekt nekuřáckých nemocnic

- Standard všech přímo řízených organizací MZČR
- Směrnice interní
- Edukace pacientů/perzonálu
- Poradny pro odvykání kouření
- Mezioborový projekt
- Monitorace vývoje kouření
po zavedení projektu



Nekouření je normální a je standardem moderní společnosti

- Zákaz kouření v restauracích prokazatelně funguje
- Trend snížení počtu hospitalizací a výkonů (intervenčních a kardiochirurgických revaskularizací myokardu)
- Komplexní pohled na prevenci i léčbu KV onemocnění:
 - základem jsou režimová opatření včetně nekouření
 - kontrola hypertenze, dyslipidémie, diabetu mellitu, srdečního selhání, OSA, ledvinných funkcí ...



DĚKUJEME ZA POZORNOST

FAKULTNÍ NEMOCNICE OLOMOUC



KOMPLEXNÍ
KARDIOVASKULÁRNÍ CENTRUM
FAKULTNÍ NEMOCNICE OLOMOUC